

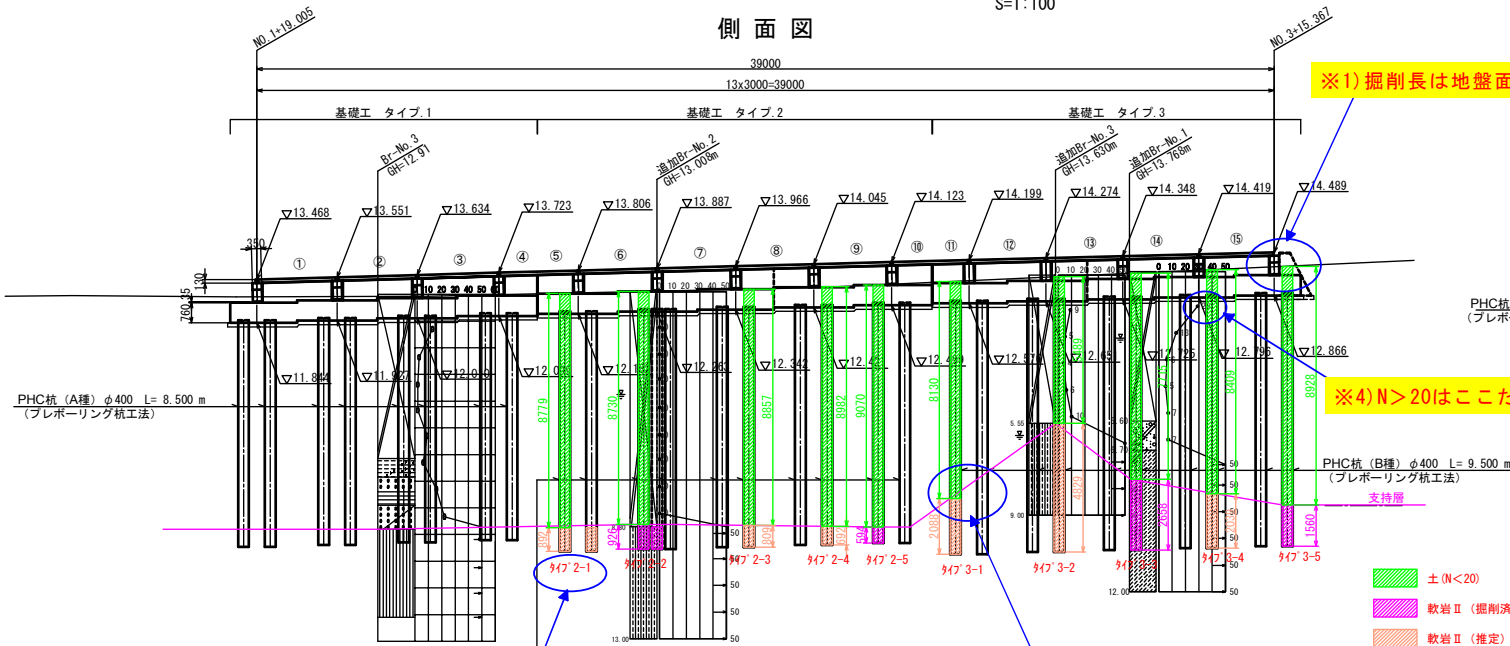
掘削数量

施工箇所	杭諸元			土質区分						備考	
	径(mm)	長さ(m)	本数	土質	土(N<20)	土(N>20)	軟岩Ⅱ		計		
タイプ2	1	φ 400	9.0	3	層厚L(m)	8.779	-	0.892		9.671	1本当り
					Σ L	26.34	-	2.68		29.01	合計
	2	φ 400	9.0	3	層厚L(m)	8.730	-	0.926		9.656	1本当り
					Σ L	26.19	-	2.78		28.97	合計
	3	φ 400	9.0	3	層厚L(m)	8.857	-	0.809		9.666	1本当り
					Σ L	26.57	-	2.43		29.00	合計
	4	φ 400	9.0	3	層厚L(m)	8.982	-	0.692		9.674	1本当り
					Σ L	26.95	-	2.08		29.02	合計
	5	φ 400	9.0	3	層厚L(m)	9.070	-	0.594		9.664	1本当り
					Σ L	27.21	-	1.78		28.99	合計
タイプ3	1	φ 400	9.5	3	層厚L(m)	8.130	-	2.088		10.218	1本当り
					Σ L	24.39	-	6.26		30.65	合計
	2	φ 400	9.5	3	層厚L(m)	5.489	-	4.829		10.318	1本当り
					Σ L	16.47	-	14.49		30.95	合計
	3	φ 400	9.5	3	層厚L(m)	7.715	-	2.658		10.373	1本当り
					Σ L	23.15	-	7.97		31.12	合計
	4	φ 400	9.5	3	層厚L(m)	8.409	-	2.039		10.448	1本当り
					Σ L	25.23	-	6.12		31.34	合計
	5	φ 400	9.5	3	層厚L(m)	8.928	-	1.560		10.488	1本当り
					Σ L	26.78	-	4.68		31.46	合計

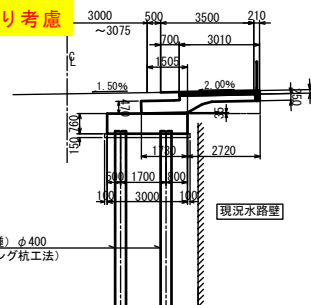
張出歩道一般図 (1)

S=1:100

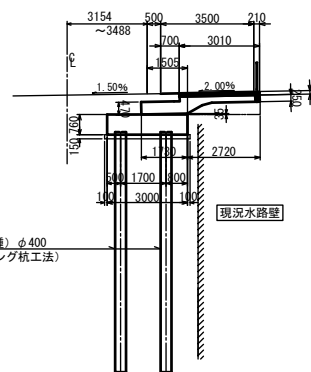
側面図



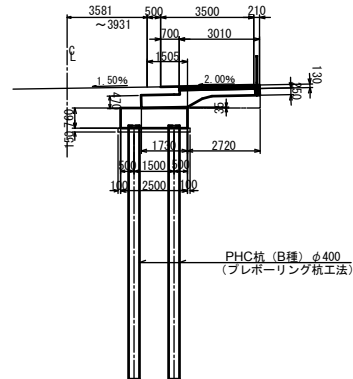
断面図 (タイプ.1)



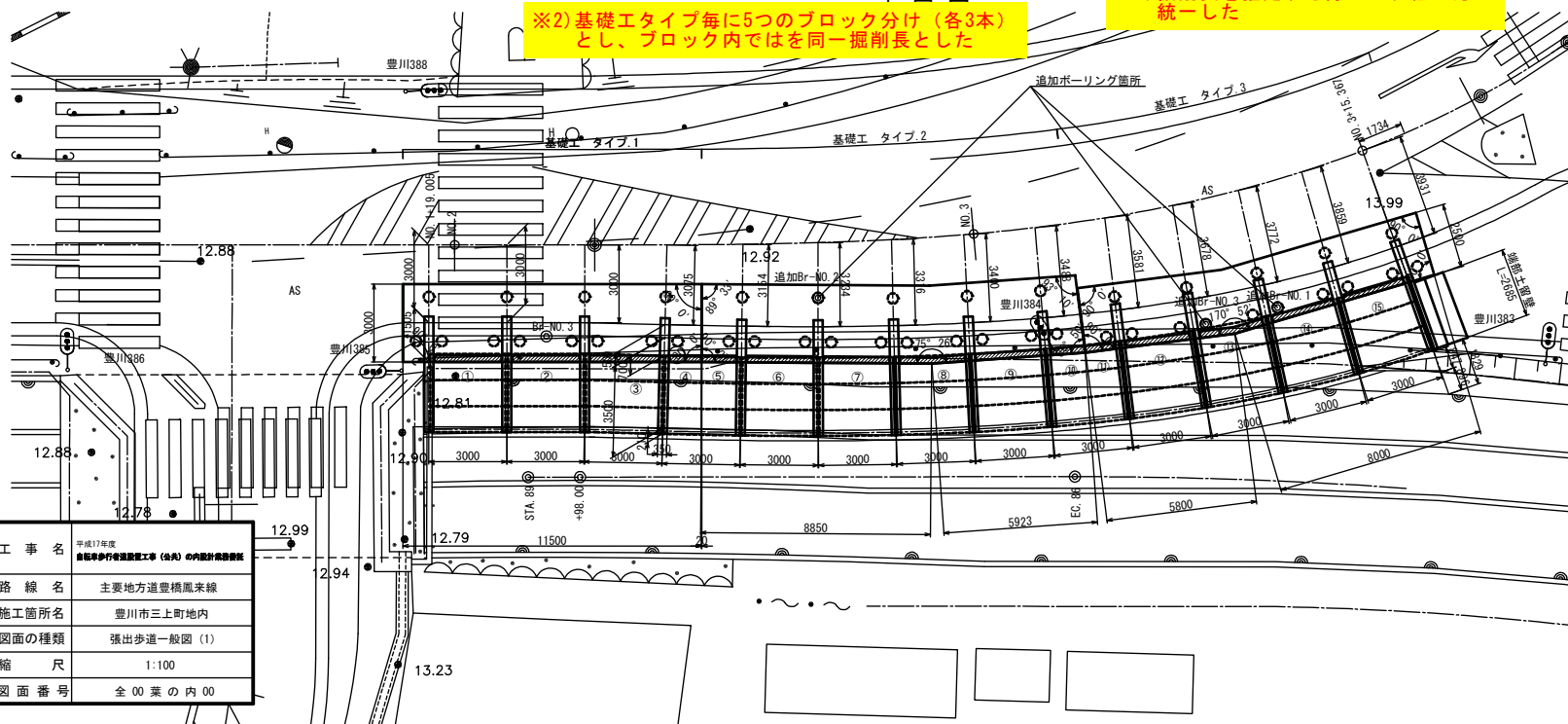
断面図 (タイプ.2)



断面図 (タイプ.3)



平面図



工事名	平成17年度 豊川三上町地区 主要地方道豊橋風来線 （中央）の内設計画設計
路線名	主要地方道豊橋風来線
施工箇所名	豊川市三上町地内
図面の種類	張出歩道一般図 (1)
縮尺	1:100
図面番号	全00葉の内00